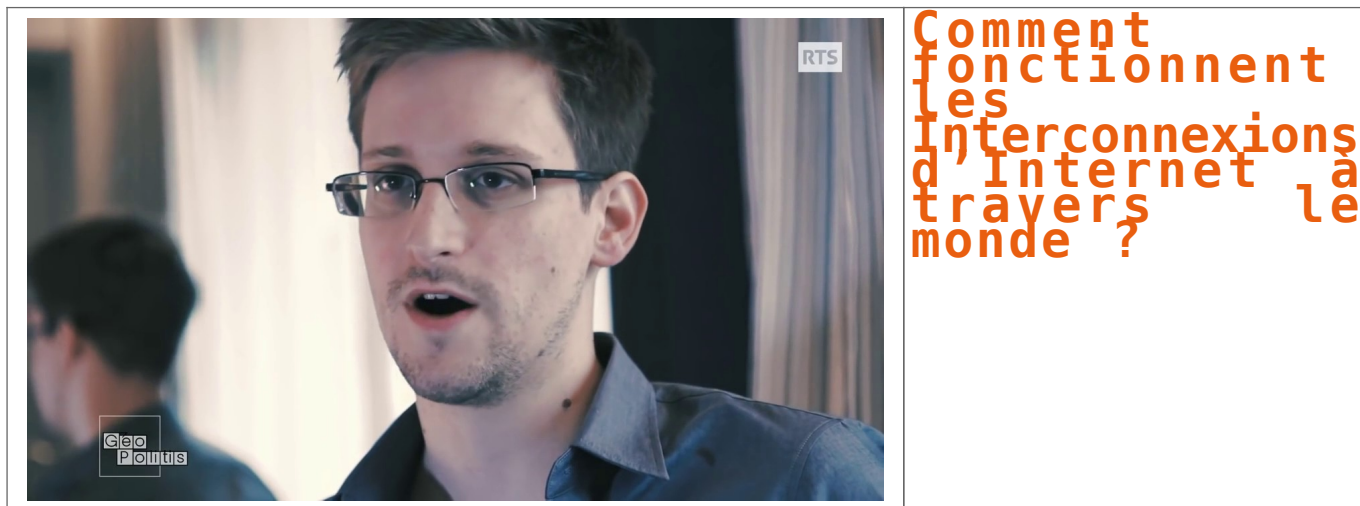


Comment fonctionnent les Interconnexions d'Internet à travers le monde ?



Etats, citoyens et entreprises sont la cible de cyberattaques de plus en plus régulières et sophistiquées. Les infrastructures mises en place pour nous permettre de communiquer à travers toute la planète n'ont pas que des avantages...

<https://www.youtube.com/watch?v=nZb4GLjhtJk>

NOTRE MÉTIER :

PRÉVENTION : Vous apprendre à vous protéger des pirates informatiques (attaques, arnaques, cryptovirus...) sous forme de conférences, d'audits ou de formations ;

RÉPONSE A INCIDENTS : Vous aider à rechercher l'origine d'une attaque informatique, recueillir les preuves pour une utilisation auprès de la justice ou des assurances, identifier les failles existantes dans les systèmes informatiques et améliorer la sécurité de l'existant ;

SUPERVISION : Assurer le suivi de la sécurité de votre installation pour la conserver le plus possible en concordance avec l'évolution des menaces informatiques.

MISE EN CONFORMITÉ CNIL : Vous assister dans vos démarches de mise en conformité avec le RGPD (Règlement Européen relatif à la Protection des Données à caractère personnel).

Besoin d'un Expert ? contactez-vous

NOS FORMATIONS

: <https://www.lenetexpert.fr/formations-cybercriminalite-protection-des-donnees-personnelles>
(Numéro formateur n°93 84 03041 84 (Autorisation de la Direction du travail de l'Emploi et de la Formation Professionnelle))



Denis JACOPINI est Expert Judiciaire en Informatique spécialisé en « Sécurité » « Cybercriminalité » et en protection des « Données à Caractère Personnel ».

- Audits Sécurité (ISO 27005) ;
- Expertises techniques et judiciaires (Avis techniques, Recherche de preuves téléphones, disques durs, e-mails, contentieux, détournements de clientèle...);
- Expertises de systèmes de vote électronique ;
- Formations et conférences en cybercriminalité ;
(Autorisation de la DRTEF n°93 84 03041 84)
- Formation de C.I.L. (Correspondants Informatique et Libertés) ;
- Accompagnement à la mise en conformité CNIL de votre établissement.



[Contactez-nous](#)



Réagissez à cet article