

Compter une population seulement avec le Wi-Fi | Le Net Expert Informatique



Compter une
population
seulement
avec le Wi-
Fi

Plus besoin de se baser sur le nombre de smartphones connectés dans une certaine zone pour compter des groupes de personnes. La découverte de chercheurs de Santa Barbara se base uniquement sur le signal Wi-Fi.

L'idée est assez simple sur le papier : analyser les variations des ondes Wi-Fi d'une certaine zone pour compter les personnes présentes. Partant du principe que chacun altère légèrement les ondes par sa présence, les chercheurs de l'université de Californie Santa Barbara ont mis au point un modèle mathématique pour estimer le nombre d'individus dans une zone donnée. Le professeur d'ingénierie informatique Yasamin Mostofi et son équipe ont disposé deux spots Wi-Fi à deux extrémités d'une aire de 70 mètres carrés. Grâce à l'analyse de leurs ondes, les ingénieurs sont ensuite parvenus à estimer le nombre de personnes présentes dans la zone en temps réel. Et ce même si les individus étaient en mouvement.

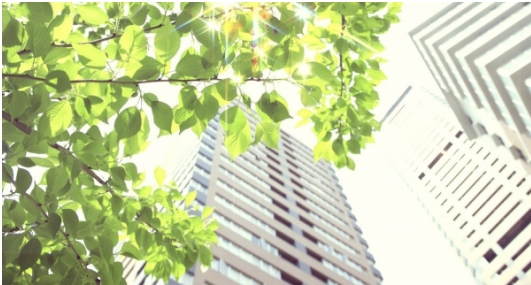
Un outil pour la sécurité ?

En fait, la découverte répond à un besoin : celui de connaître l'étendu d'un groupe de personnes dans une manifestation ou dans un lieu public. La sécurité de certains événements pourrait en être accrue, selon les chercheurs, grâce à la notion de temps réel qu'apporte l'invention, même si les méthodes de comptage par les données télécoms se rapprochent déjà de ces objectifs. D'autant que le Wi-Fi ne peut s'étendre sur une surface aussi large que celles qui voient défiler des manifestants. L'aspect sécuritaire ne concernerait donc que les petits événements. Son seul avantage étant la prise en compte des individus sans smartphone.

Le Wi-Fi rendra-t-il les bâtiments plus verts et plus intelligents ?

Vers des bâtiments plus intelligents

C'est en réalité dans un autre domaine que la découverte pourrait changer la donne. Les bâtiments intelligents seraient, en effet, à même de bénéficier d'une telle invention. Comme l'explique le professeur Mostofi dans le communiqué de l'université : « les stores intelligents pourraient se servir du dénombrement des utilisateurs du lieu pour mieux s'adapter par exemple ». Savoir précisément le nombre d'occupants d'un lieu ou le nombre de consommateurs dans un magasin permettrait à la fois une consommation d'énergie plus efficace mais également une nouvelle opportunité marketing. Les écrans publicitaires pourraient, en effet, se moduler selon la population présente pour ne citer que cet exemple.



Expert Informatique assermenté et formateur spécialisé en sécurité Informatique, en **cybercriminalité** et en **déclarations à la CNIL**, Denis JACOPINI et Le Net Expert sont en mesure de prendre en charge, en tant qu'intervenant de confiance, la sensibilisation ou la **formation de vos salariés** afin de leur enseigner les bonnes pratiques pour assurer une meilleure sécurité des systèmes informatiques et améliorer la protection juridique du chef d'entreprise.

Contactez-nous

Cet article vous plait ? Partagez !

Un avis ? Laissez-nous un commentaire !

Source

http://www.atelier.net/trends/articles/compter-une-population-seul-wi-fi_436129?utm_source=emv&utm_medium=mail&utm_campaign=lettre_toute_zone :